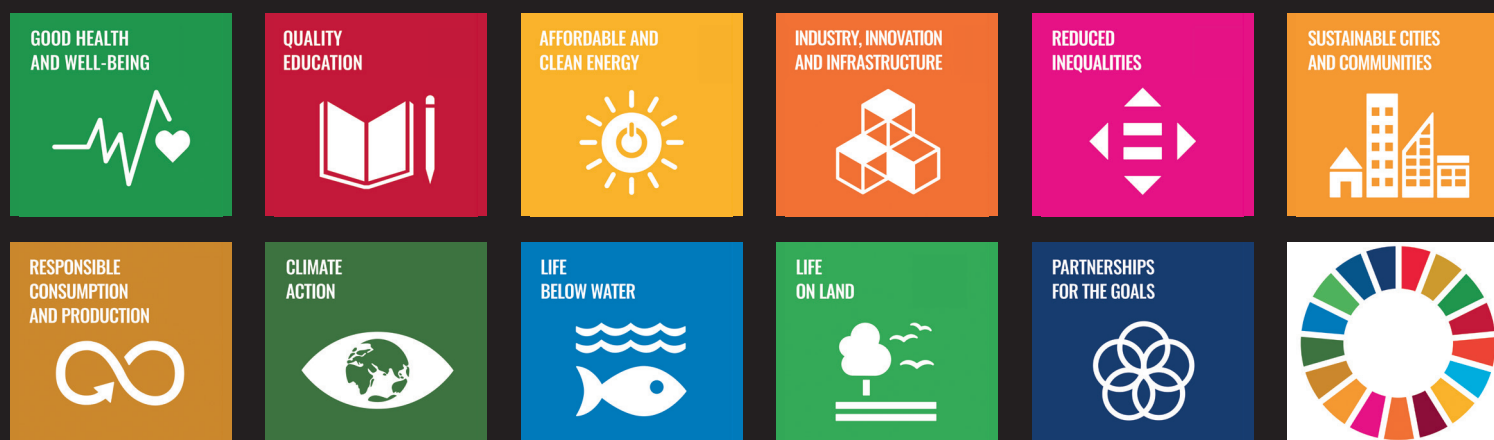


ROLAN Manifesto per professionisti della luce

Il Manifesto di "ROLAN" (Responsible Outdoor Lighting At Night) stabilisce dieci principi fondamentali da applicare nei progetti di illuminazione esterna e un piano d'azione che guidi chi si occupa di luce per fare delle scelte che incidano positivamente per tutti in termini di sostenibilità, salute e sicurezza.

- 1.** Tutti devono avere la possibilità di apprezzare il cielo notturno e di godere di una illuminazione appropriata, inoltre la luce è una risorsa che deve essere utilizzata e distribuita sempre in modo consapevole e senza eccezioni.
- 2.** Inizia il tuo progetto considerando il buio e utilizza la luce nella quantità tale da consentire la percezione dello spazio notturno e il rispetto del cielo stellato.
- 3.** In tutti i progetti, sforzati di massimizzare i benefici dell'illuminazione esterna nelle ore notturne, assicurando una illuminazione che offra spazi e percorsi riconoscibili e sicuri, cercando però di minimizzare sia i costi ambientali che finanziari.
- 4.** Applica al tuo progetto i criteri individuati nei "Cinque Principi dell'Illuminazione Esterna Responsabile":
 - Ogni intervento di illuminazione deve avere uno scopo definito.
 - La luce deve essere orientata solo dove è effettivamente richiesta.
 - La luce non deve avere una luminosità eccessiva rispetto alle necessità.
 - La luce deve essere ridotta di intensità o spenta quando non è indispensabile.
 - Usare luce di tonalità calda, ove possibile.
- 5.** Collabora con ricercatori di diverse specialità e discipline, come astronomi, ecologisti, biologi, avvocati, ecc. in modo che possano fornire le loro competenze su argomenti di cui si ha poca conoscenza.
- 6.** Sensibilizza i tuoi committenti sull'importanza di "ROLAN".
- 7.** Assicurati che le comunità coinvolte nei tuoi progetti di illuminazione partecipino in modo attivo. Informati sulle loro richieste ed esigenze in relazione alle possibili soluzioni di illuminazione notturna e fornisci loro informazioni accurate, in modo che possano fare scelte consapevoli.
- 8.** Usa la tecnologia e le innovazioni chiedendo aiuto alle aziende che si occupano di sorgenti luminose in modo da preservare gli ecosistemi notturni e di ridurre i consumi energetici. Collabora con le aziende produttrici di apparecchi per fornire una soluzione illuminotecnica adeguata.
- 9.** L'economia circolare deve essere inserita come principio di base nella definizione degli obiettivi del progetto, e poi nel processo di progettazione, di produzione e di installazione.
- 10.** A completamento del progetto, visita il sito di notte con coloro che hanno un ruolo decisionale nella comunità, per verificare che il progetto di illuminazione sia stato pienamente soddisfatto e risponda ai principi "ROLAN".



Poiché gli Obiettivi per lo Sviluppo Sostenibile delle Nazioni Unite (sopra) non fanno esplicito riferimento all'illuminazione esterna e alle sue molteplici ricadute, i Partner Fondatori del movimento ROLAN desiderano affrontare questo aspetto a sostegno degli Obiettivi SDG. Seguendo i principi delineati nel manifesto ROLAN, i governi, le imprese e gli individui sostengono l'attuazione dei seguenti SDG.

Gli autori principali del Manifesto ROLAN sono la dott.ssa Karolina M. Zielinska-Dabkowska - gruppo di ricerca ILLUME/Università di Tecnologia di Danzica - e Ruskin Hartley - International Dark-Sky Association, con il contributo e il sostegno di altri partner fondatori: la Society of Light and Lighting (SLL), l'International Association of Lighting Designers (IALD), la Illuminating Engineering Society (IES), l'Institution of Lighting Professionals (ILP) e la Lighting Industry Association (LIA).

Se la vostra organizzazione desidera sostenere il movimento ROLAN, contattate: k.zielinska-dabkowska@pg.edu.pl